

## VEGAPULS 69

4 ... 20 mA/HART - bifilare

Sensore radar per la misura continua di livello di solidi in pezzatura



### Campo d'impiego

Il VEGAPULS 69 è un sensore per la misura continua di solidi in pezzatura in presenza delle più diverse condizioni di processo. È ideale per la misura di livello in silo molto alti, in depositi di grandi dimensioni e serbatoi segmentati. L'ottima focalizzazione del segnale garantisce la facilità della messa in servizio e l'affidabilità della misura.

Il VEGAPULS 69 può essere equipaggiato con un'antenna in resina incapsulata o un'antenna a lente integrata. Ciò consente l'adeguamento ottimale alle caratteristiche dei più diversi campi applicativi.

### I benefici

- Non richiede manutenzione grazie al procedimento di misura senza contatto
- Elevata disponibilità dell'impianto, poiché l'apparecchio non è soggetto a usura e non richiede manutenzione
- Misura affidabile indipendentemente da vapore, polvere e rumore

### Funzione

L'apparecchio trasmette un segnale radar continuo attraverso la propria antenna. Il segnale trasmesso viene riflesso dal prodotto e ricevuto come eco dall'antenna.

La differenza di frequenza tra il segnale trasmesso e quello ricevuto è proporzionale alla distanza e quindi all'altezza di livello. L'altezza di livello così rilevata viene convertita nel relativo segnale in uscita e visualizzata come valore di misura.

### Dati tecnici

|  |   |
|--|---|
| Campo di misura fino a                             | 120 m (393.7 ft)  |
| Scostamento di misura                              | ±5 mm   |
| Attacco di processo                                | Staffa di montaggio, flangia da DN 80, 3"               |
| Pressione di processo                              | -1 ... 3 bar (-100 ... 300 kPa/-<br>14.5 ... 43.5 psig) |
| Temperatura di processo                            | -40 ... +200 °C (-40 ... +392 °F)                       |
| Temperatura ambiente, di stoccaggio e di trasporto | -40 ... +80 °C (-40 ... +176 °F)                        |
| Tensione d'esercizio                               | 12 ... 35 V DC  |

### Materiali

Le parti dell'apparecchio a contatto col prodotto sono in 316L, PP o PEEK. La guarnizione di processo è in FKM o EPDM.

La lista completa dei materiali e delle guarnizioni è disponibile nel "Configurator" su [www.vega.com](http://www.vega.com) e "VEGA Tools".

### Esecuzioni della custodia

Le custodie di resina, acciaio speciale o alluminio sono disponibili nell'esecuzione a una o a due camere.

Sono disponibili con grado di protezione fino a IP 68 (1 bar).

### Esecuzioni dell'elettronica

Gli apparecchi sono disponibili con diverse esecuzioni dell'elettronica. Accanto alle esecuzioni 4 ... 20 mA/HART bifilari e quadrifilari, sono disponibili anche esecuzioni digitali Profibus PA, Foundation Fieldbus e protocollo Modbus. È inoltre disponibile un'ulteriore esecuzione HART con accumulatore integrato.

### Omologazioni

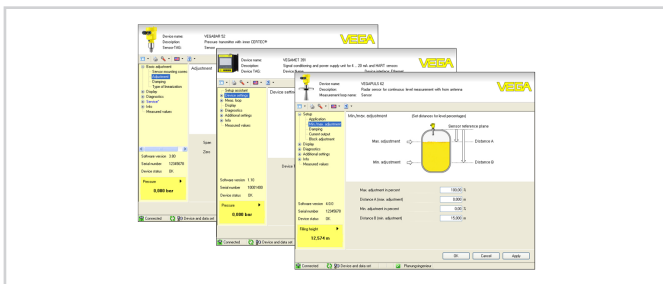
Gli apparecchi sono idonei all'impiego in luoghi con pericolo di esplosione e sono omologati per es. secondo ATEX.

Informazioni dettagliate sono disponibili su [www.vega.com/downloads](http://www.vega.com/downloads) e "Omologazioni".

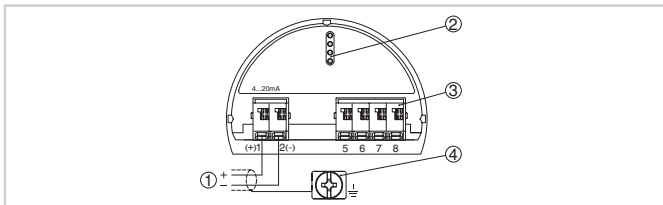
## Uso

La calibrazione dell'apparecchio si esegue mediante il tastierino di taratura con display PLICSCOM opzionale oppure via PC con software di servizio PACTware e relativo DTM.

Ulteriori possibilità di calibrazione sono offerte da un Communicator HART, nonché da programmi specifici come AMS™ o PDM.



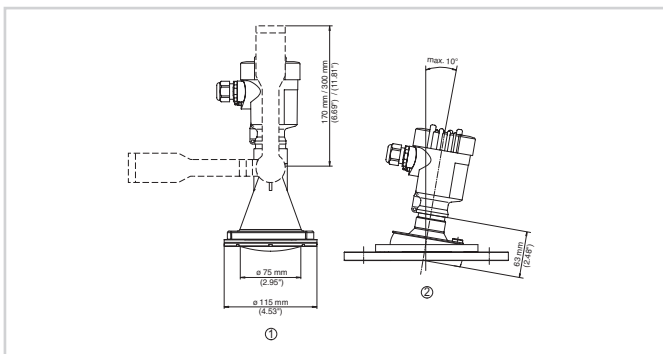
## Allacciamento elettrico



Vano dell'elettronica e di connessione della custodia ad una camera

- 1 Alimentazione in tensione/uscita del segnale
- 2 Per tastierino di taratura con display e/o adattatore d'interfaccia
- 3 Per unità esterna d'indicazione e di calibrazione
- 4 Morsetto di terra per il collegamento dello schermo del cavo

## Dimensioni



Dimensioni VEGAPULS 69

- 1 Antenna a cono di resina con staffa di montaggio
- 2 Antenna a lente rivestita di metallo con supporto orientabile

## Informazione

Su [www.vega.com](http://www.vega.com) sono disponibili ulteriori informazioni sulla gamma di prodotti VEGA.

Nella sezione Downloads, all'indirizzo [www.vega.com/downloads](http://www.vega.com/downloads) sono disponibili istruzioni d'uso, descrizioni degli apparecchi, opuscoli di settore, documenti di omologazione, disegni degli apparecchi e altro ancora.

Sono inoltre a disposizione file GSD ed EDD per sistemi Profibus PA, nonché file DD e CFF per sistemi Foundation Fieldbus.

## Scelta dell'apparecchio

Il "Finder" su [www.vega.com/finder](http://www.vega.com/finder) e "VEGA Tools" consente di scegliere il principio di misura adeguato per la specifica applicazione. Informazioni dettagliate sulle esecuzioni dell'apparecchio sono disponibili sul "Configurator" su [www.vega.com/configurator](http://www.vega.com/configurator) e "VEGA Tools".

## Contatto

Per informazioni sulla filiale VEGA di competenza si rimanda alla nostra homepage [www.vega.com](http://www.vega.com).