

Pulizia sanitaria a basso flusso conforme agli standard 3-A
Alfa Laval Testa di lavaggio rotante TJ SaniMidget SB 3-A

Applicazione

La testa di lavaggio rotante Alfa Laval Toftejorg SaniMidget SB 3-A è studiata principalmente per l'industria farmaceutica in quanto di facile ispezione, autopulente e autodrenante. La sua configurazione a clip unico in attesa di brevetto offre facilità di installazione, smontaggio e ispezione senza compromettere la facilità di pulizia e scarico. Sono disponibili disegni delle dimensioni/selezione e installazione. Contattare Alfa Laval per i suggerimenti

Principi di funzionamento

Il flusso del fluido di lavaggio causa la rotazione della testa del SaniMidget SB 3-A; le ventole dell'acqua sono disposte in uno schema a vortice su tutto il perimetro esposto allo schema di spruzzatura. Questo movimento genera un impatto a vibrazione nello schema di 270° verso l'alto e un flusso a cascata dinamico che copre le superfici interne del serbatoio, del recipiente o del reattore. SaniMidget SB 3-A è progettata in conformità con le indicazioni EHEDG e GMP.



DATI TECNICI

Lubrificante:Lubrificazione tramite fluido di risciacquo/lavaggio
 Raggio di bagnatura:Max. 3 m
 Raggio di pulitura a impatto: . . Max efficace 1,4 m
 Pressione
 Pressione di esercizio:1-3 bar
 Pressione consigliata:2 bar

Schema di spruzzatura



360°



270° in alto

Design standard

SaniMidget SB 3-A può essere fornito con certificati 3.1 per le parti metalliche e conformità*** 3-A per la parte in plastica. SaniMidget SB/UltraPure è disponibile anche con Alfa Laval Q-doc.
 *** = Denota che il materiale è conforme a FDA 21CFR.

Certificazioni

Certificato dei materiali 2.2, EHEDG e 3-A.
 Aggiuntivo: Certificato dei materiali 3.1 e ATEX.



DATI FISICI

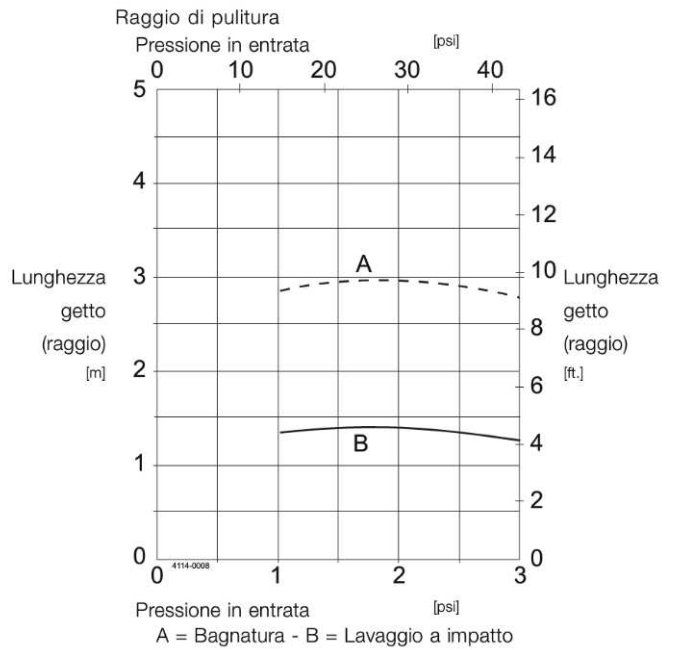
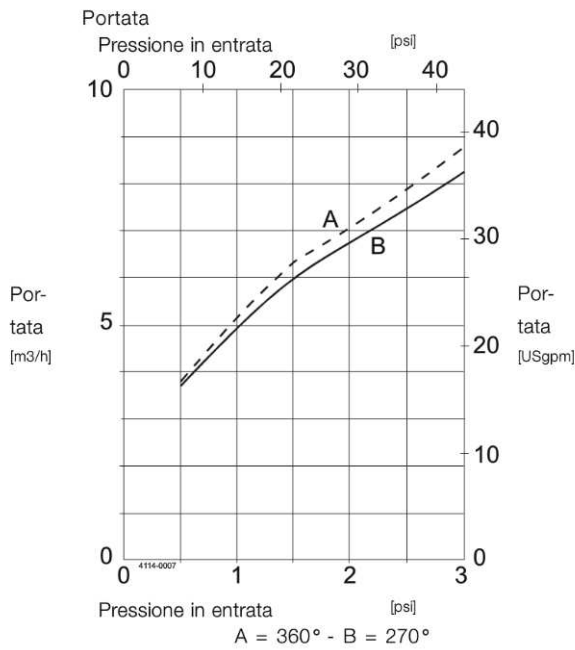
Materiali
 Parti metalliche:AISI 316L (UNS S31603)
 Parti non metalliche:PEEK 450G
 Finitura della superficie:Ra < 0,8 µm
 Vapore o gas (aria):Non supportato - contattare Alfa Laval

Peso:1" : 0,20 kg / 1½": 0,44 kg

Temperatura
 Temperatura di esercizio max: . .95 °C
 Temperatura ambiente max: . .150 °C

Raccordi
 - Saldato: 1" ISO 2037, o DN25 DIN11850-R1, o 1" BPE US
 - clip-on: 1 1/2" ISO 2037, o 1" o 1 1/2" BPE US

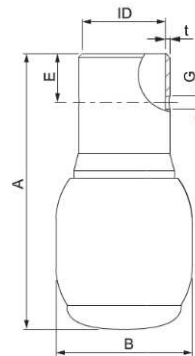
Opzioni clip-on
 Clip di facile aggancio/sgancio (ø4,0 mm). Clip richiesta per entrambe le versioni clip-on e saldata per l'assemblaggio della macchina.



Per i modelli clip-on, la portata viene aumentata di circa 0,5 m³/h.

Note: La pressione in ingresso è stata presa subito prima dell'ingresso nella macchina. Per ottenere le prestazioni indicate sulle curve, è necessario tener conto della perdita di carico nelle linee di mandata tra la pompa e la macchina; la temperatura dell'acqua durante il test era di circa 20°C.

Dimensioni (mm)



	A scatto 1" BPE US	A scatto 1½" BPE US/1½"	Saldato* 1" ISO 2037	Saldato* 1" BPE US	Saldato* DN25 DIN R1
	ISO 2037				
	mm	mm	mm	mm	mm
ID	ø25.7	ø38.4	ø22.6	ø22.1	ø25.7
t	1.2	1.2	1.2	1.65	1.2
B	ø42.0	ø54.7	ø42.0	ø42.0	ø42.0
A	84.8	118.3	104.8	108.8	84.8
ø-clip	ø4.0	ø4.0	ø4.0	ø4.0	ø4.0
G	ø4.1	ø4.1	ø4.1	ø4.1	ø4.1
E	15.0	25.4			

* La versione saldata è conforme ai requisiti 3-A Sanitary Standard 78-01 solo se installata come da manuale per l'utente.

** La verifica a cura di terzi mostra che questa macchina è conforme ai requisiti 3-A Sanitary Standard 78-01.