



Miscelatore a levitazione magnetica

Alfa Laval MM UltraPure, miscelatore magnetico

Applicazione

I miscelatori magnetici Alfa Laval garantiscono una miscelazione efficiente per applicazioni con requisiti elevati di design igienico e asettico.

Principio di funzionamento

Il cuscinetto a levitazione brevettato rende il miscelatore completamente svuotabile e in grado di funzionare a secco. Le prestazioni spaziano dalla miscelazione a basso fattore di taglio attorno ai 10 giri/min fino a quella ad alta intensità con un vortice fino a 250 giri/min. In funzione del compito, la miscelazione va da 30 a 10000 litri batch nominale.

Design standard

Il miscelatore Alfa Laval MM UltraPure è composto da una piastra a saldare e da un'unità miscelatrice che include il sistema di trasmissione. La piastra a saldare viene ordinata e consegnata separatamente per consentire di predisporre prontamente l'installazione del miscelatore. Il miscelatore deve essere controllato da un'unità VFD adatta. L'azionamento VFD è preprogrammato per garantire prestazioni ottimali.

Può essere utilizzata qualsiasi marca di VFD, nel rispetto del manuale del miscelatore

DATI TECNICI

Finitura superfici a contatto con il prodotto: Ra 0,5 μ m Lucidatura meccanica
Opzione: Ra <0,5 μ m ed elettrolucidata
Pressione di esercizio: -1 ... 7 bar (g)

Tensione e frequenza

- 3x332-575 V, 60 Hz (Canada)
- 3x230-400V, 50Hz (ROW)

Classe di protezione

Motori AC: IP66
VFD CA autonomo: IP66
Unità involucro VFD CA: IP20

Potenza motore

MM 338-4/6: 0,37 kW
MM 434-8/10/12: 1,1 kW

Certificazioni

La fornitura standard include:

- 3.1 Certificazioni materiali: EN10204 per tutte le parti bagnate dal prodotto
- Certificazioni USP Classe VI <88> per l'ossido di zirconio YTZP e ISOLAST 9501
- Dichiarazione di conformità FDA per elastomeri e ceramiche
- Dichiarazione di conformità FDA USDA-H1 per l'olio del riduttore
- Dichiarazione TSE (Transmissible Spongiform Encephalopathy) / Dichiarazione ADI (Animal Derived Ingredients)
- Certificazioni USP Classe VI <88> su richiesta per le parti in carburo di silicio



DATI FISICI

Materiali

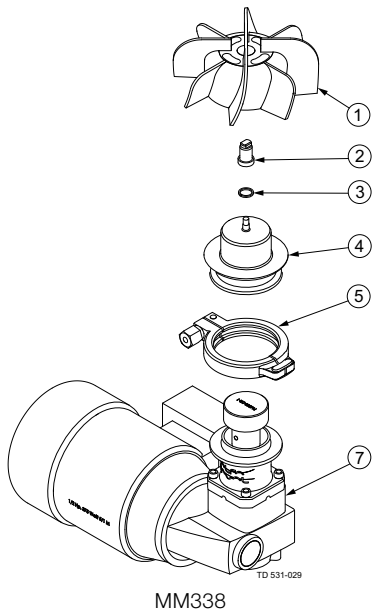
Girante e piastra a saldare: AISI 316L (UNS S31603)
Rotore di azionamento e distanziale: AISI 316L (UNS S31603)
Motore e riduttore: ANSI / NSF 51 (vernice conforme)
Cuscinetto maschio: Ossido di zirconio YTZP
Guarnizione cuscinetto maschio: ISOLAST 9501 (elastomero perfluorato)
Cuscinetto femmina: Carburo di silicio
Olio riduttore: USDA-H1

Temperatura

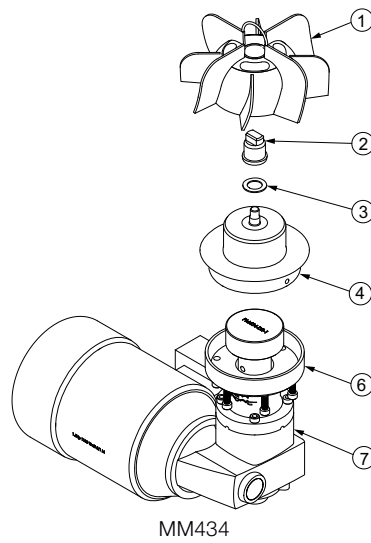
Miscelatura prodotto (10 - 250 giri/min): max. 90°C
CIP (max 50 giri/min): max. 95°C
SIP (0 giri/min): max. 150°C

Peso

MM 338: 12 kg
MM 434: 30 kg

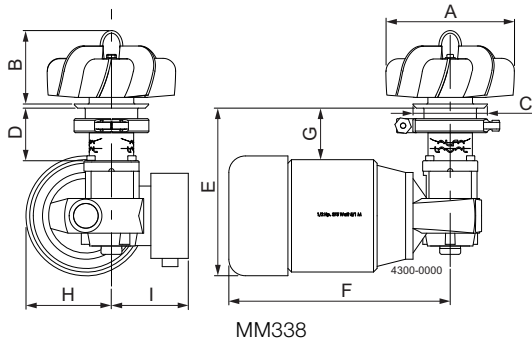


MM338

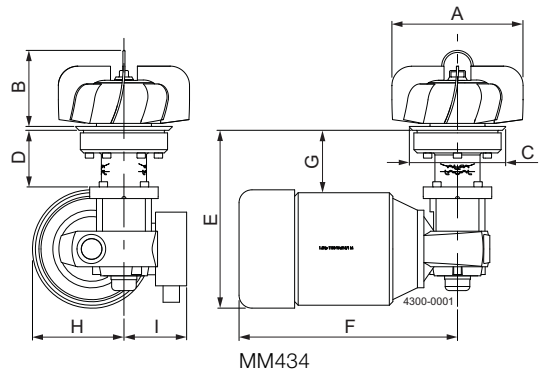


MM434

1. Girante
2. Cuscinetto maschio
3. Guarnizione
4. Piastra a saldare
5. Anello clamp (solo MM338)
6. Collegamento a bullone (solo MM434)
7. Unità di azionamento



MM338



MM434

Dimensioni (mm)	MM 338-4	MM 338-6	MM 434-8	MM 434-10
A	102	155	203	254
B	89	89	118	183
C	90	90	149	149
D	64	64	88	88
E	203	203	275.1	275.1
F	268	268	338	338
G	62.5	62.5	96.6	96.6
H	103.5	103.5	141.5	141.5
I	93	93	97	97

Selezione macchina

Selezione macchina: Contattare Global Technical Support, Tank Equipment

Le presenti informazioni sono corrette alla data di stampa, ma sono soggette a modifiche senza preavviso. ALFA LAVAL è un marchio registrato e di proprietà di Alfa Laval Corporate AB.

ESE01694IT 1312

© 1009 Alfa Laval

Come contattare Alfa Laval

Consultare il sito www.alfalaval.com adove sono disponibili informazioni aggiornate riguardanti le sedi Alfa Laval nei vari Paesi del mondo.